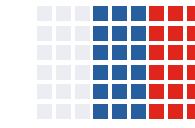


ИНСТИТУТ ИЗУЧЕНИЯ
ДЕТСТВА, СЕМЬИ
И ВОСПИТАНИЯ



ПРОФИЛАКТИКА
федеральный центр

СЛОВАРЬ ПРОФИЛАКТИКИ

АБЬЮЗ

(От англ. abuse — «злоупотребление» и «плохое обращение»)

Проявление физического или психологического насилия по отношению к человеку, независимо от возраста и гендерной принадлежности.



АБЬЮЗЕР

Человек, который совершает насилие, манипулирует жертвой и принуждает её к каким-либо реакциям и действиям, вопреки собственным желаниям.



АДДИКТИВНОЕ ПОВЕДЕНИЕ

(От англ. addiction — склонность, пагубная привычка; лат. addictus — рабски преданный)

Особый тип форм деструктивного поведения, которые выражаются в стремлении к уходу от реальности посредством специального изменения своего психического состояния.

Примерами аддиктивного поведения выступают наркомания, токсикомания, курение, алкоголизм, игровая и виртуальная зависимости и др.



АКЦЕНТУАЦИЯ ХАРАКТЕРА

Высокая степень выраженности отдельных черт характера и их сочетаний, представляющая крайний вариант нормы.



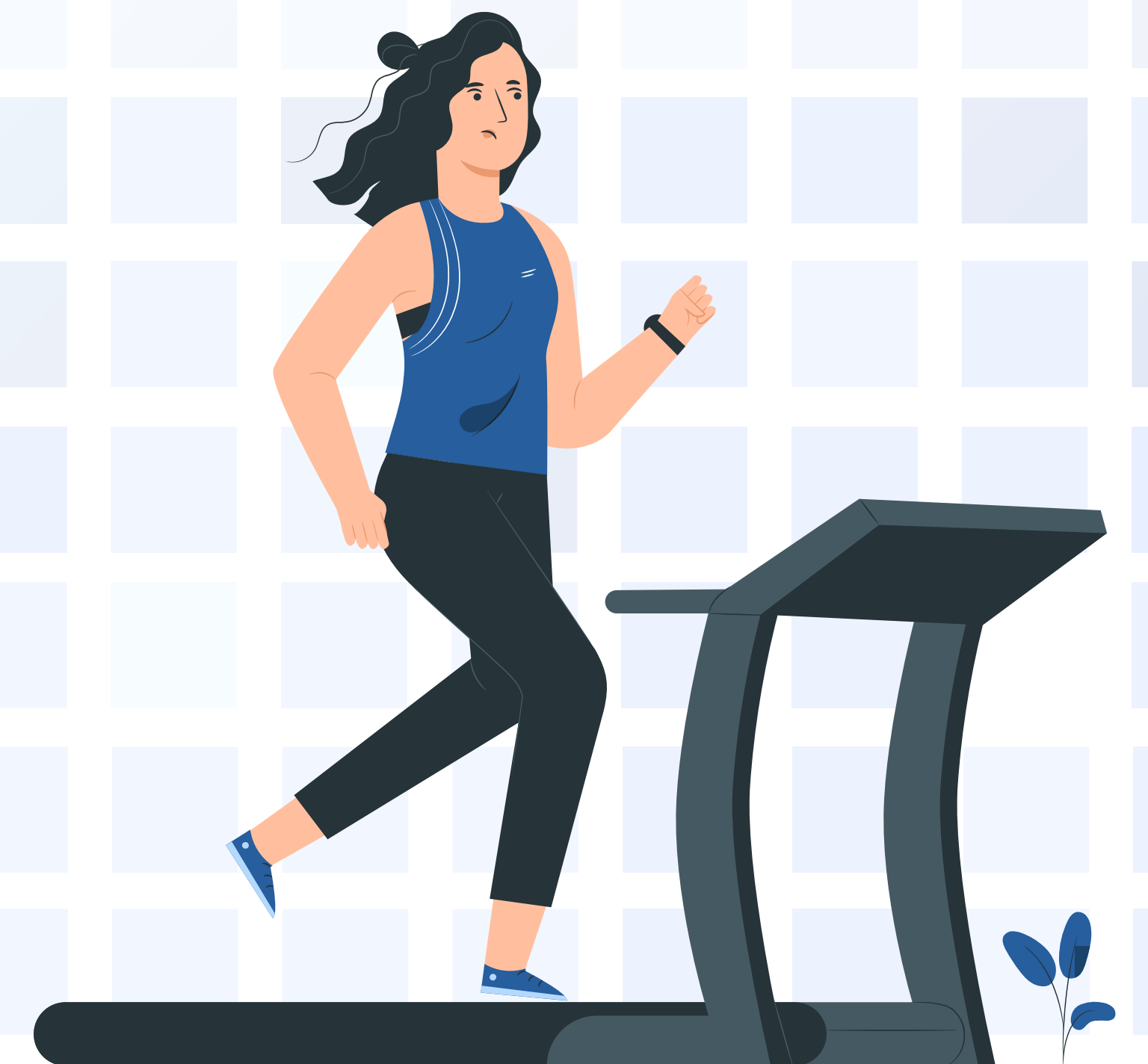
АУТОАГРЕССИЯ

Разновидность агрессивного поведения, при котором враждебные действия по каким-либо причинам (преимущественно социальным — когда вызвавший агрессию объект недосыгаем, слишком силен — так или иначе неуязвим) не могут быть обращены на раздражающий объект и направляются человеком на самого себя.



БОДИШЕЙМИНГ

Публичное осуждение людей за недостатки их внешности, такие как вес, фигура, размер бёдер и т. д. Дискриминация тех, кто не вписывается в общепринятые стандарты красоты.



БУЛЛИНГ

(От англ. bully — хулиган, драчун, насильник)

Повторяющиеся акты различных видов насилия и издевательств со стороны одного лица или группы лиц в отношении индивида, который не может себя защитить.

Сознательно планируемое продолжающееся во времени физическое и (или) психологическое насилие, прекращение которого требует вмешательства третьих лиц — директора, учителей, других работников школы, учеников, родителей, а иногда и представителей правоохранительных органов.



БУЛЛЕР (БУЛЛИ)

Инициатор буллинга.



ВИКТИМНОСТЬ

(От лат. *victima* — жертва)

Достаточно устойчивое личностное качество, характеризующее объектную склонность индивида становиться жертвой внешних обстоятельств и активности социального окружения, своего рода личностная предрасположенность оказываться жертвой в тех условиях взаимодействия с другими и воздействия этих других, которые в этом плане оказываются нейтральными, «не опасными» для других личностей.



ГЕНДЕРНОЕ НАСИЛИЕ

Любые насильственные и дискриминационные действия, осуществляемые на гендерной почве, в том числе по причине неприятия гендерной идентичности и сексуальной ориентации человека. Может принимать форму психологического, физического или сексуального насилия, в его основе лежит дисбаланс сил и гендерные стереотипы.



ГЕНДЕРНЫЕ СТЕРЕОТИПЫ

Сформировавшиеся в культуре обобщённые представления (убеждения) о том, как действительно ведут себя мужчины и женщины.



ДИСКРИМИНАЦИЯ

Предвзятое или отличительное обращение с человеком на основании его национальности, пола, гендерной идентичности и сексуальной ориентации, социально-экономического положения, религиозной принадлежности, инвалидности, особенностей развития или поведения, наличия заболевания или любого другого признака.



ДЕЛИНКВЕНТНОЕ (АНТИ-СОЦИАЛЬНОЕ) ПОВЕДЕНИЕ

Преступная форма агрессивного поведения, такого как хулиганство, кражи, преступность.



ИНТЕРНЕТ-ТРАВЛЯ

Намеренные оскорбления, угрозы, диффамации и сообщение другим компрометирующих данных с помощью современных средств коммуникации, как правило, в течение продолжительного периода времени.



КИБЕРБУЛЛИНГ

Использование мобильных телефонов, электронной почты, Интернета, социальных сетей, блогов, чатов для преследования человека, распространения о нём конфиденциальной информации, сплетен, порочащих и оскорбительных сообщений.



КИБЕРСТАЛКИНГ

Использование электронных средств для преследования жертвы через повторяющиеся сообщения, вызывающие тревогу и раздражение.



КЛЕВЕТА

Заведомо ложная порочащая информация или распространение заведомо ложных сведений, порочащих честь и достоинство другого лица или подрывающих его репутацию.



КРИЗИС

Переломный пункт, тяжёлое переходное состояние, выход из которого сопровождается изменением внутренней структуры личности.

С одной стороны, кризис даёт шанс для развития личности, с другой стороны, при неблагоприятном развитии может вызвать блокирование целенаправленной жизнедеятельности, дефицит смысла в дальнейшей жизни, ощущение невозможности реализации внутренних потребностей (мотивов, стремлений, ценностей) и достижения важных жизненных целей с помощью привычных средств.

Затяжной, хронический кризис несёт в себе угрозу социальной дезадаптации, суицида, нервно-психического или психосоматического страдания, посттравматического стрессового расстройства.



МОББИНГ

(От англ. mob — толпа)

Форма психологического насилия
в виде массовой травли человека
в коллективе.



НАСИЛИЕ

Преднамеренное применение физической силы или власти, действительное или в виде угрозы, направленное на себя, иное лицо или группу лиц, которое влечёт или с большой вероятностью может повлечь нанесение телесных повреждений, психологической травмы, смерть, отклонения в развитии или другой ущерб.



ОБРАЗОВАТЕЛЬНАЯ СРЕДА

Психолого-педагогическая реальность, в рамках которой в специально организованных условиях решаются образовательные задачи и задачи социализации ребенка, а также осуществляется психологическое развитие личности обучающегося.



ПРОКСИМАЛЬНОСТЬ

Свойство личности легко признавать другого человека «своим», стремиться понять и принять его в своё окружение, а также готовность оказать ему при необходимости помощь.



ПСИХОЛОГИЧЕСКОЕ НАСИЛИЕ

Совокупность намеренных вербальных и поведенческих действий, направленных на унижение достоинства, игнорирование, отторжение, контролирование или социальную изоляцию человека.



ПСИХОЛОГИЧЕСКАЯ БЕЗОПАСНОСТЬ ОБРАЗОВАТЕЛЬНОЙ СРЕДЫ

Процесс обеспечения сохранения и развития психических функций, личностного роста и социализации включённых в неё участников, максимальной реализации их способностей во взаимодействии (исключая психологическое насилие) в неразрывной связи с образовательной средой.



ПСИХИЧЕСКАЯ ТРАВМА

Это событие, выходящее за пределы нормального человеческого опыта, которое воспринимается человеком как угроза его существованию, нарушает его нормальную жизнедеятельность, становится для него потрясением, переживанием особого рода, вызывает страх, ужас, беспомощность.



СЕКСУАЛИЗИРОВАННОЕ НАСИЛИЕ

Принуждение человека к сексуальным отношениям помимо его желания и воли, а также любые (в том числе и не связанные с принуждением) действия сексуального характера со стороны взрослого в отношении несовершеннолетнего, не достигшего возраста согласия.



СТАЛКИНГ

Нежелательное навязчивое внимание к одному человеку со стороны другого человека или группы людей.



СТИГМА

Социальный ярлык, имеющий негативный оттенок и приводящий к неодобрению или неприятию человека.



СТИГМАТИЗАЦИЯ

Предвзятое отношение к человеку, связанное с наличием у него каких-либо свойств, признаков, которые в данном сообществе или в обществе в целом считаются нежелательными, неприемлемыми в силу распространённых стереотипов.



ТРАВЛЯ

Агрессивное преследование одного из членов коллектива (особенно коллектива школьников и студентов, но также и коллег) со стороны другого члена коллектива.



ТРОЛЛИНГ

Вид виртуальной коммуникации с нарушением этики сетевого взаимодействия, выражающейся в виде проявления различных форм агрессивного, издевательского и оскорбительного поведения; речевая провокация с целью эскалации коммуникативного конфликта.



ФИЗИЧЕСКОЕ НАСИЛИЕ

Действия с применением физической силы в целях причинения человеку боли, дискомфорта, унижения его достоинства.



ФЛЕЙМИНГ

Агрессивное речевое взаимодействие, смысл которого состоит исключительно в развитии агрессивного, оскорбляющего диалога и полилога, часто является результатом троллинга.



ХЕЙЗИНГ

Неформальные ритуальные насильственные обряды, исполняемые при вступлении в определённую группу и для дальнейшего поддержания иерархии в этой группе.

Подобные ритуалы в большей степени характерны для закрытых (военизированных, интернатных, пенитенциарных) учреждений, но встречаются и в обычных школах и училищах, особенно если при них есть общежития для иногородних учащихся.



ЭКОНОМИЧЕСКОЕ НАСИЛИЕ

В образовательном учреждении проявляется в порче или насильственном отбирании имущества (одежды, школьных принадлежностей, личных вещей, телефонов и др.) и денег у учащихся или работников.

Часто этот вид насилия проявляется через вымогательство — разовое или периодическое требование денег, вещей под давлением и принуждением, включая угрозу расправы физической силой, разглашения каких-то сведений, распространения слухов и сплетен. Подобные действия наносят жертве не только материальный, но и моральный ущерб от причинённых физических и нравственных страданий (боли, страха, унижения).

